

Zawsze. Niezawodnie.  
Szczelnie.

## Dzielona pokrywa systemowa do montażu na istniejących kablach

### HSI150 DG 6x10-36

Nr artykułu: 2102200010, GTIN: 4052487055451



- **technologia listków gumowych umożliwiająca indywidualne dopasowanie do średnicy przewodów bezpośrednio na miejscu montażu**
- **listki z dokładnym oznaczeniem średnicy**
- **Płyty dociskowe z systemem zamków stabilizujących**

Do zastosowania w przepustach kablowych lub flansza z tworzywa sztucznego HSI150. Wykonana w wersji dzielonej do uszczelniania nowo instalowanych lub już ułożonych kabli.



Zdjęcie może się różnić od wybranego produktu

## FAKTY

### Zalety:

- dzielona pokrywa systemowa do późniejszego montażu

### Zakres dostawy:

- dzielony pokrywa systemowa
- Zaślepka
- ściereczka
- nóż
- środek poślizgowy w sztyfcie

## Wymiary:

- szerokość uszczelnienia: 40 mm
- płytki dociskowe z żebrami usztywniającymi: 20 mm

## Tworzywo:

- płytki dociskowe: poliamid wzmocniony włóknem szklanym
- guma: EPDM
- śruby i nakrętki: stal nierdzewna V4A (AISI 316L)

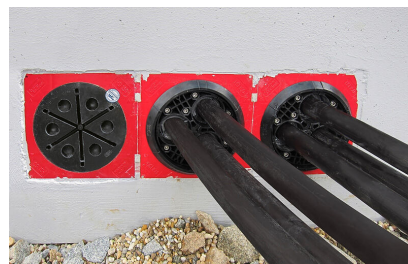
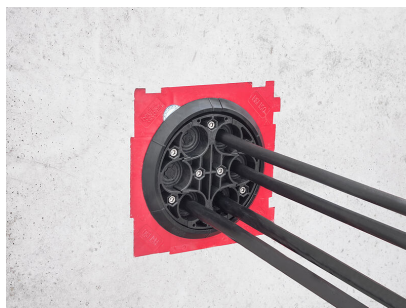
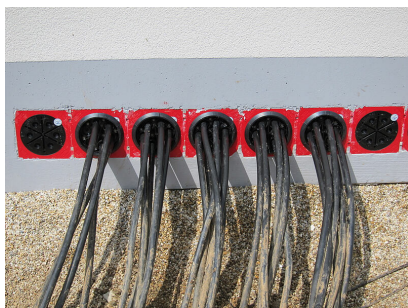
## Szczelność:

- gazo- i wodoszczelność do 2,5 bara

## OPIS

Przelotów:	6
Zakres zastosowania $\varnothing$ kabla (mm):	10-36

## ZDJĘCIA



# POTRZEBNE AKCESORIA



Klucz do pokryw

